



Product Safe Use Instructions



To comply with FCC RF Exposure requirements in section 1.1310 of the FCC Rules, antennas must be installed to provide a separation distance of at least 20 cm from all persons to satisfy RF exposure compliance.



Do not operate the equipment in an explosive atmosphere.



Do not apply a voltage or current above the specified limit in the product's datasheet. This will damage the equipment and void the warranty.



European Waste Electronic Equipment Directive 2002/96/EC. Please ensure that your old Waste Electricals and Electronics are recycled do not throw them away into standard waste.

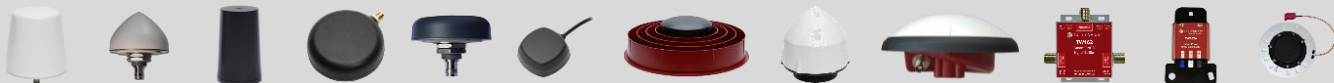


Compliance Support

Tallysman Wireless Incorporated
36 Steacie Drive, Ottawa
Ontario, Canada, K2K 2A9
Tel: +1 613 591 3131

qa@tallysman.com

Rev. 20230531



Инструкции за безопасна употреба на продукта



За да съответстват на изискванията за излагане на радиочестотно излъчване на FCC, посочени в раздел 1.1310 от правилата на FCC, трябва да се инсталират антени, осигуряващи разделително разстояние от поне 20 см от всички лица, за да се спазят правилата за излагане на радиочестотно излъчване.



Не работете с оборудването във взривоопасна атмосфера.



Не прилагайте напрежение или ток над определените ограничения в техническите данни на продукта. Това ще повреди оборудването и ще анулира гаранцията.



Европейска директива за отпадъци от електрическо и електронно оборудване 2002/96/ЕО. Моля, уверете се, че старите ви отпадъци от електрически и електронни устройства се рециклират и не ги хвърляйте в стандартния боклук.



Подкрепа за спазване на изискванията.

Tallysman Wireless Incorporated
36 Steacie Drive, Ottawa
Ontario, Canada, K2K 2A9
Tel: +1 613 591 3131

qa@tallysman.com

Rev. 20230531



Instrucciones para el Uso Seguro del Producto



Para cumplir con los requisitos de exposición a RF de la FCC en la sección 1.1310 de las Normas de la FCC, las antenas deben instalarse para proporcionar una distancia de separación de al menos 20 cm de todas las personas para cumplir con las normas de exposición a RF.



No opere el equipo en una atmósfera explosiva.



No aplique un voltaje o corriente por encima del límite especificado en la hoja de datos del producto. Esto dañará el equipo y anulará la garantía.



Directiva Europea de Residuos de Equipos Eléctricos y Electrónicos 2002/96/CE. Por favor, asegúrese de que sus equipos eléctricos y electrónicos usados sean reciclados y no los deseche en la basura estándar..

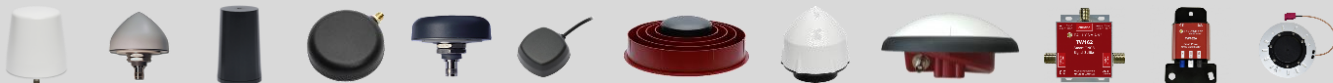


Apoyo de Cumplimiento

Tallysman Wireless Incorporated
36 Steacie Drive, Ottawa
Ontario, Canada, K2K 2A9
Tel: +1 613 591 3131

qa@tallysman.com

Rev. 20230531



Instrukce pro bezpečné použití výrobku



Aby bylo splněno požadavky FCC týkající se expozice radiofrekvenčnímu záření uvedené v oddílu 1.1310 Pravidel FCC, antény musí být nainstalovány tak, aby zajišťovaly vzdálenost od všech osob nejméně 20 cm a splnily tak požadavky na expozici RF záření.



Nepoužívejte zařízení v výbušném prostředí.



Nepřekračujte maximální uvedené napětí nebo proud uvedený v databladu výrobku. Tímto způsobem by došlo k poškození zařízení a zrušení záruky.



Evropská směrnice o odpadech z elektrických a elektronických zařízeních 2002/96/ES. Ujistěte se, že vaše stará elektrická a elektronická zařízení jsou recyklována, a nevyhazujte je do běžného odpadu

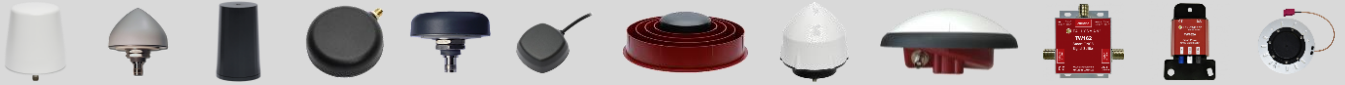


Podpora dodržování předpisů

Tallysman Wireless Incorporated
36 Steacie Drive, Ottawa
Ontario, Canada, K2K 2A9
Tel: +1 613 591 3131

qa@tallysman.com

Rev. 20230531



Instruktioner til sikker brug af produktet



For at overholde FCC RF-eksponeringskravene i afsnit 1.1310 i FCC-reglerne skal antenner installeres, så de giver en afstand på mindst 20 cm fra alle personer for at opfylde kravene til RF-eksponering.



Operér ikke udstyret i en eksplosiv atmosfære..



Overskrid ikke spændings- eller strømgrænsen angivet i produktets datablad. Dette vil beskadige udstyret og ugyldiggøre garantien.



Europæisk direktiv om affald af elektrisk og elektronisk udstyr 2002/96/EF. Sørg venligst for, at dine gamle elektriske og elektroniske apparater bliver genanvendt og ikke smidt ud som almindeligt affald.

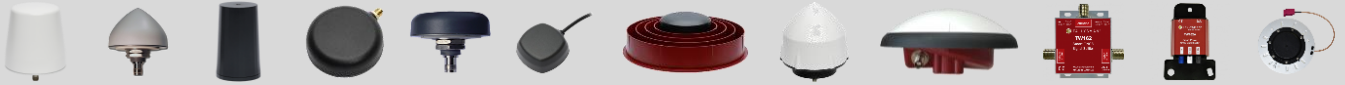


Overholdelsesstøtte

Tallysman Wireless Incorporated
36 Steacie Drive, Ottawa
Ontario, Canada, K2K 2A9
Tel: +1 613 591 3131

qa@tallysman.com

Rev. 20230531



Sichere Verwendungshinweise für das Produkt



Um den FCC-RF-Expositionsanforderungen in Abschnitt 1.1310 der FCC-Vorschriften zu entsprechen, müssen Antennen so installiert werden, dass ein Abstand von mindestens 20 cm zu allen Personen gewährleistet ist, um die RF-Expositionsrichtlinien einzuhalten.



Betreiben Sie das Gerät nicht in einer explosiven Atmosphäre.



Überschreiten Sie nicht die in der Produktdatenblatt angegebene Spannung oder Stromstärke. Dies beschädigt das Gerät und führt zum Erlöschen der Garantie.



Europäische Richtlinie über Elektro- und Elektronik-Altgeräte 2002/96/EG. Bitte stellen Sie sicher, dass Ihre alten Elektro- und Elektronikgeräte ordnungsgemäß recycelt werden und nicht in den normalen Müll geworfen werden.

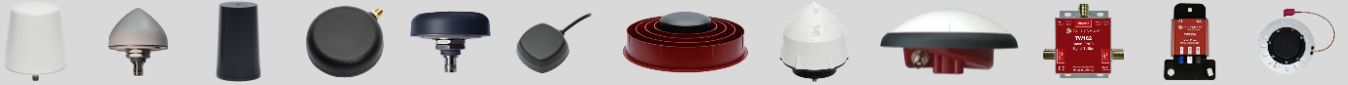


Unterstützung bei der Einhaltung von Vorschriften

Tallysman Wireless Incorporated
36 Steacie Drive, Ottawa
Ontario, Canada, K2K 2A9
Tel: +1 613 591 3131

qa@tallysman.com

Rev. 20230531



Toote ohutu kasutamise juhised



FCC RF-kiirgusele avanemise nõuete täitmiseks vastavalt FCC eeskirja jaotisele 1.1310 tuleb antennid paigaldada nii, et RF-kiirguse nõuetele vastavus tagatakse, hoides isikutest vähemalt 20 cm kaugusel.



Ärge kasutage seadet plahvatusohtlikus atmosfääris.



Ärge ületage toote andmelehel määratletud piiranguid pinge või voolu osas. See kahjustab seadet ja tühistab garantii.



Euroopa elektroonikajäätmete direktiiv 2002/96/EÜ. Palun veenduge, et taaskasutatakse teie vanu elektrilisi ja elektroonilisi jäätmeid, ärge visake neid tavalise prügi hulka.

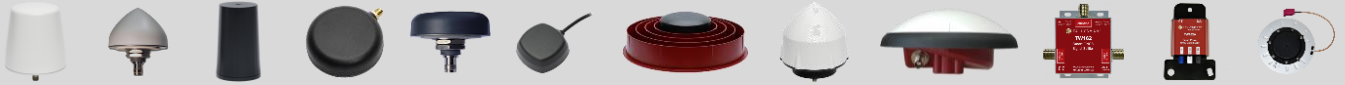


Vastavustoetus

Tallysman Wireless Incorporated
36 Steacie Drive, Ottawa
Ontario, Canada, K2K 2A9
Tel: +1 613 591 3131

qa@tallysman.com

Rev. 20230531



Οδηγίες για την ασφαλή χρήση του προϊόντος



Για να συμμορφωθείτε με τις απαιτήσεις έκθεσης RF της FCC στο τμήμα 1.1310 των κανονισμών της FCC, οι κεραίες πρέπει να εγκατασταθούν έτσι ώστε να παρέχουν απόσταση τουλάχιστον 20 εκατοστά από όλα τα άτομα για να τηρηθούν οι κανόνες έκθεσης RF.



Μην λειτουργείτε τον εξοπλισμό σε εκρηκτική ατμόσφαιρα.



Μην εφαρμόζετε τάση ή ρεύμα πάνω από τον καθορισμένο περιορισμό στο φύλλο δεδομένων του προϊόντος. Αυτό θα προκαλέσει ζημιά στον εξοπλισμό και θα ακυρώσει την εγγύηση.



Ευρωπαϊκή Οδηγία για τα Ηλεκτρονικά Απόβλητα ΕΕ 2002/96. Παρακαλούμε, βεβαιωθείτε ότι τα παλιά ηλεκτρικά και ηλεκτρονικά απόβλητά σας ανακυκλώνονται και μην τα απορρίπτετε στα κοινά απορρίμματα.

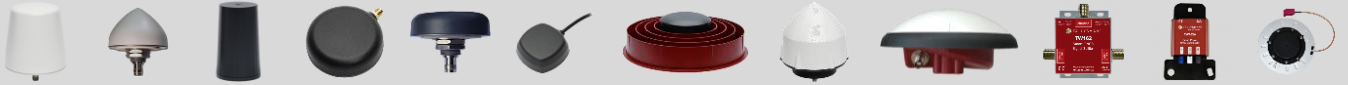


Υποστήριξη συμμόρφωσης

Tallysman Wireless Incorporated
36 Steacie Drive, Ottawa
Ontario, Canada, K2K 2A9
Tel: +1 613 591 3131

qa@tallysman.com

Rev. 20230531



Instructions d'utilisation sûre du produit



Pour respecter les exigences d'exposition aux radiofréquences de la FCC énoncées à la section 1.1310 des règlements de la FCC, les antennes doivent être installées de manière à assurer une distance de séparation d'au moins 20 cm par rapport à toutes les personnes afin de satisfaire aux normes d'exposition aux radiofréquences.



N'utilisez pas l'équipement dans un environnement explosif.



Ne dépassez pas la tension ou le courant spécifié dans la fiche technique du produit. Cela endommagerait l'équipement et annulerait la garantie.



Directive européenne sur les déchets d'équipements électriques et électroniques 2002/96/CE. Veuillez vous assurer que vos anciens équipements électriques et électroniques usagés sont recyclés et ne les jetez pas avec les déchets standard.

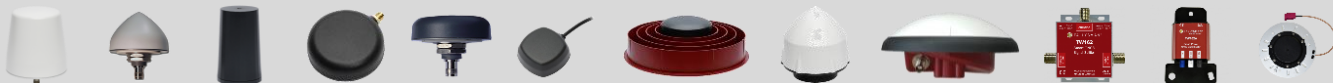


Assistance de conformité

Tallysman Wireless Incorporated
36 Steacie Drive, Ottawa
Ontario, Canada, K2K 2A9
Tel: +1 613 591 3131

qa@tallysman.com

Rev. 20230531



Upute za sigurnu uporabu proizvoda



Da biste zadovoljili zahtjeve za izloženost FCC RF-u sukladno odjeljku 1.1310 Pravila FCC-a, antene se moraju postaviti tako da pružaju razmak od najmanje 20 cm od svih osoba kako bi se osigurala usklađenost s izloženošću RF-u.



Ne koristite opremu u eksplozivnoj atmosferi.



Ne primjenjujte napon ili struju iznad određenih ograničenja navedenih u tehničkim podacima proizvoda. To će oštetiti opremu i poništiti jamstvo.



Europska direktiva o otpadnom električnom i elektroničkom opremom 2002/96/EZ. Molimo vas da osigurate da se vaši stari električni i elektronički uređaji recikliraju, a ne bacaju u obični otpad.

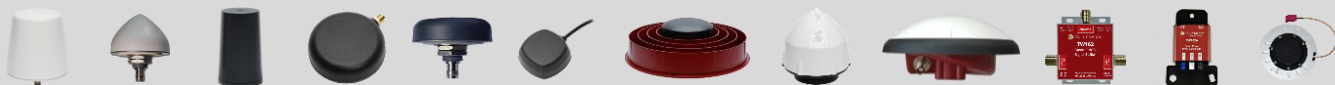


Podrška za usklađenost

Tallysman Wireless Incorporated
36 Steacie Drive, Ottawa
Ontario, Canada, K2K 2A9
Tel: +1 613 591 3131

qa@tallysman.com

Rev. 20230531



Istruzioni per l'uso sicuro del prodotto



Per ottemperare ai requisiti di esposizione RF della FCC nella sezione 1.1310 delle normative FCC, le antenne devono essere installate in modo da fornire una distanza di separazione di almeno 20 cm da tutte le persone per soddisfare i requisiti di esposizione RF.



Non utilizzare l'apparecchiatura in un'atmosfera esplosiva.



Non applicare una tensione o corrente superiore al limite specificato nella scheda tecnica del prodotto. Ciò danneggerà l'apparecchiatura e annullerà la garanzia.



Direttiva europea sui rifiuti di apparecchiature elettriche ed elettroniche 2002/96/CE. Si prega di assicurarsi che i vecchi apparecchi elettrici ed elettronici vengano riciclati e non gettati nei rifiuti standard.

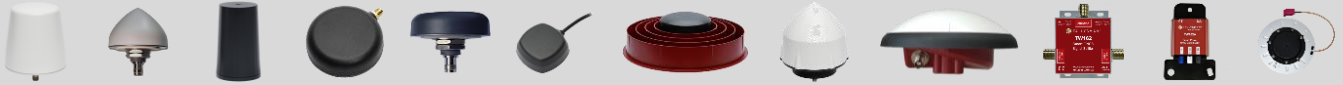


Supporto per la conformità

Tallysman Wireless Incorporated
36 Steacie Drive, Ottawa
Ontario, Canada, K2K 2A9
Tel: +1 613 591 3131

qa@tallysman.com

Rev. 20230531



Produkta drošas lietošanas instrukcijas



Lai atbilstu FCC RF izstarošanas prasībām saskaņā ar FCC noteikumu sadaļu 1.1310, antenas jāuzstāda tā, lai nodrošinātu vismaz 20 cm attālumu no visām personām, lai atbilstu RF izstarošanas prasībām.



Nelietojiet aprīkojumu sprādzienbīstamā atmosfērā.



Nepārsniedziet produktu datu lapā norādīto spriegumu vai strāvu. Tas bojās iekārtu un anulē garantiju.



Eiropas Elektriskā un Elektroniskā Iekārtu Atkritumu Direktīva 2002/96/EK. Lūdzu, nodrošiniet, ka jūsu vecās Elektropreču un Elektronikas atkritumus tiek pārstrādāti un tos neizmetat parastajos atkritumos.

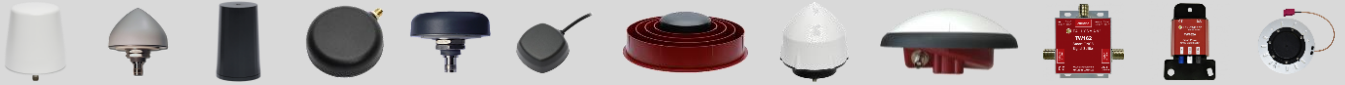


Atbilstības atbalsts

Tallysman Wireless Incorporated
36 Steacie Drive, Ottawa
Ontario, Canada, K2K 2A9
Tel: +1 613 591 3131

qa@tallysman.com

Rev. 20230531



Produkto saugaus naudojimo instrukcijos



Norint atitikti FCC RF spinduliuotės reikalavimus pagal FCC taisyklių 1.1310 skyrių, antenos turi būti įrengtos taip, kad tarp žmonių ir jų būtų bent 20 cm atstumas, užtikrinant RF spinduliuotės atitiktį.



Nenaudokite įrangos sprogstamoje atmosferoje.



Neviršykite nurodyto įtampų ar srovės ribos produkto duomenų lapelyje. Tai sugadins įrangą ir panaikins garantiją.



Europos Elektros ir Elektronikos įrenginių atliekų direktyva 2002/96/EB. Prašome įsitikinti, kad seni jūsų elektros ir elektronikos atliekos yra perdirbamos, o ne išmeskite jas į įprastinę šiukšliadėžę.

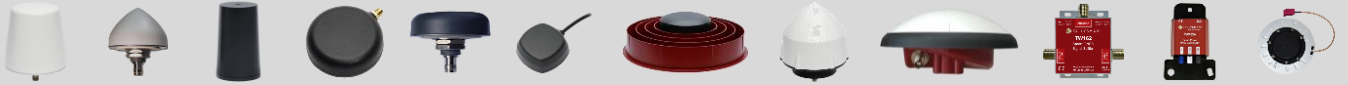


Atitikties palaikymas

Tallysman Wireless Incorporated
36 Steacie Drive, Ottawa
Ontario, Canada, K2K 2A9
Tel: +1 613 591 3131

qa@tallysman.com

Rev. 20230531



Termék biztonságos használati utasításai



Az FCC RF-kitérési követelményeknek való megfelelés érdekében az FCC szabályzatának 1.1310. szakaszában előírtaknak megfelelően az antennákat legalább 20 cm távolságra kell telepíteni minden személytől, hogy a RF-kitérési előírásokat teljesítsék.



Ne működtesse az eszközt robbanásveszélyes környezetben.



Ne alkalmazzon feszültséget vagy áramot a termék adatlapjában meghatározott maximális értéknél magasabb szinten. Ez károsíthatja az eszközt és érvényteleníti a garanciát.



2002/96/EK Elektromos és Elektronikai Hulladékokra vonatkozó európai irányelv. Kérjük, gondoskodjon arról, hogy régi elektromos és elektronikai berendezései újrahasznosításra kerüljenek, és ne dobják őket a szokásos hulladék közé

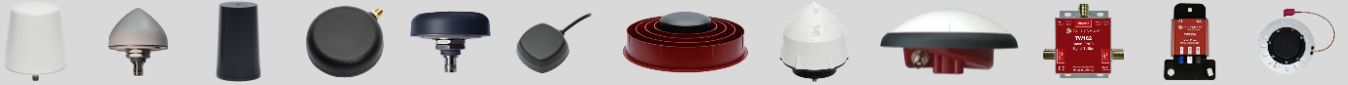


Megfelelőségi támogatás

Tallysman Wireless Incorporated
36 Steacie Drive, Ottawa
Ontario, Canada, K2K 2A9
Tel: +1 613 591 3131

qa@tallysman.com

Rev. 20230531



Product Veilige Gebruiksaanwijzingen



Om te voldoen aan de FCC RF-blootstellingsvereisten in sectie 1.1310 van de FCC-regels, moeten antennes worden geïnstalleerd op een afstand van ten minste 20 cm van alle personen om te voldoen aan de RF-blootstellingsnormen.



Gebruik het apparaat niet in een explosieve omgeving.



Overschrijd de gespecificeerde limiet voor spanning of stroom zoals aangegeven in het datasheet van het product niet. Dit zal het apparaat beschadigen en de garantie ongeldig maken.



Europese richtlijn betreffende afgedankte elektrische en elektronische apparatuur 2002/96/EG. Zorg ervoor dat uw oude elektrische en elektronische apparaten worden gerecycled en gooi ze niet weg bij het standaard afval.

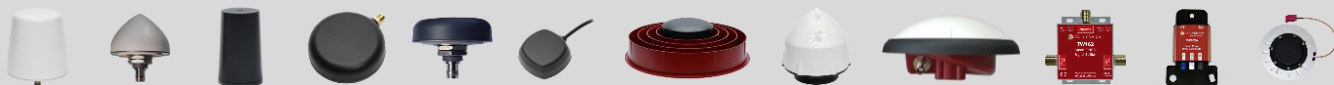


Ondersteuning bij naleving

Tallysman Wireless Incorporated
36 Steacie Drive, Ottawa
Ontario, Canada, K2K 2A9
Tel: +1 613 591 3131

qa@tallysman.com

Rev. 20230531



Instrukcje dotyczące bezpiecznego użytkowania produktu



Aby spełnić wymagania dotyczące ekspozycji na fale radiowe FCC określone w sekcji 1.1310 Regulaminu FCC, anteny muszą zostać zainstalowane w taki sposób, aby zachować odległość od wszystkich osób wynoszącą co najmniej 20 cm, aby spełnić wymagania dotyczące ekspozycji na fale radiowe.



Nie używaj urządzenia w atmosferze wybuchowej.



Nie przekraczaj określonych limitów napięcia lub prądu podanych w karcie danych produktu. Spowoduje to uszkodzenie urządzenia i unieważni gwarancję.



Dyrektywa europejska dotycząca zużytego sprzętu elektrycznego i elektronicznego 2002/96/WE. Upewnij się, że Twoje stare urządzenia elektryczne i elektroniczne są poddawane recyklingowi, a nie wyrzucasz ich do standardowych odpadów.

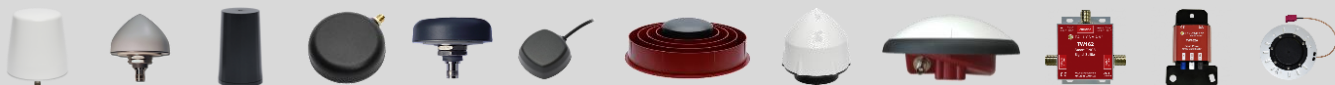


Wsparcie zgodności

Tallysman Wireless Incorporated
36 Steacie Drive, Ottawa
Ontario, Canada, K2K 2A9
Tel: +1 613 591 3131

qa@tallysman.com

Rev. 20230531



Instruções de Uso Seguro do Produto



Para cumprir os requisitos de Exposição a RF da FCC na seção 1.1310 das Regras da FCC, as antenas devem ser instaladas para fornecer uma distância de separação de pelo menos 20 cm de todas as pessoas para atender à conformidade com a exposição a RF.



Não opere o equipamento em atmosfera explosiva.



Não aplique uma tensão ou corrente acima do limite especificado na ficha técnica do produto. Isso danificará o equipamento e anulará a garantia.



Diretiva Europeia sobre Resíduos de Equipamentos Elétricos e Eletrônicos 2002/96/EC. Por favor, certifique-se de que seus equipamentos elétricos e eletrônicos usados sejam reciclados e não sejam descartados no lixo comum.

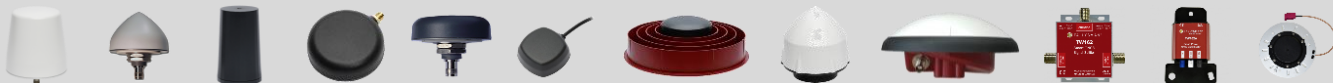


Suporte de conformidade

Tallysman Wireless Incorporated
36 Steacie Drive, Ottawa
Ontario, Canada, K2K 2A9
Tel: +1 613 591 3131

qa@tallysman.com

Rev. 20230531



Instrucțiuni de Utilizare Sigură a Produsului



Pentru a fi în conformitate cu cerințele privind expunerea la RF ale FCC din secțiunea 1.1310 a Regulilor FCC, antenele trebuie să fie instalate astfel încât să ofere o distanță de separare de cel puțin 20 cm față de toate persoanele pentru a respecta cerințele privind expunerea la RF.



Nu utilizați echipamentul într-o atmosferă explozivă.



Nu aplicați o tensiune sau curent mai mare decât limita specificată în fișa de date a produsului. Acest lucru va deteriora echipamentul și va anula garanția.



Directiva europeană privind deșeurile de echipamente electrice și electronice 2002/96/CE. Vă rugăm să vă asigurați că echipamentele electrice și electronice vechi sunt reciclate și nu sunt aruncate la gunoiul obișnuit.

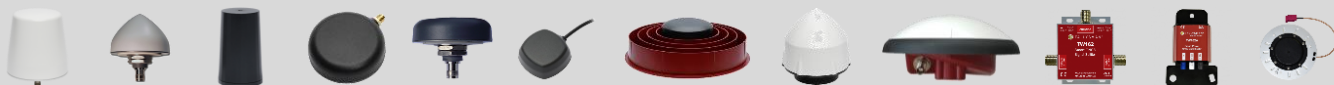


Suport pentru conformitate

Tallysman Wireless Incorporated
36 Steacie Drive, Ottawa
Ontario, Canada, K2K 2A9
Tel: +1 613 591 3131

qa@tallysman.com

Rev. 20230531



Inštrukcie pre Bezpečné Použitie Produktu



Aby ste dodržali požiadavky na expozíciu RF stanovené v oddieli 1.1310 pravidiel FCC, antény musia byť nainštalované tak, aby poskytovali minimálne 20 cm vzdialenosť od všetkých osôb, aby bolo splnené pravidlo o expozícii RF.



Neobsluhujte zariadenie výbušnej atmosfére.



Neprekračujte určené limity napätia alebo prúdu uvedené v datablade produktu. Týmto by ste poškodili zariadenie a zrušili záruku.



Európska smernica o odpade z elektrických a elektronických zariadení 2002/96/ES. Prosím, uistite sa, že vaše staré elektrické a elektronické odpady sú recyklované a nevyhadzujete ich medzi bežný odpad.

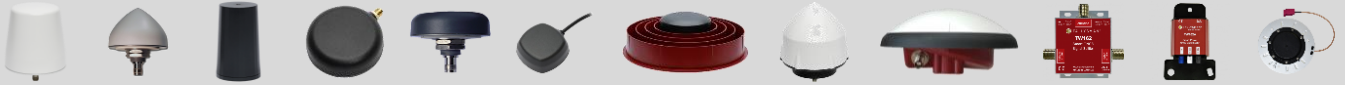


Podpora dodržiavania

Tallysman Wireless Incorporated
36 Steacie Drive, Ottawa
Ontario, Canada, K2K 2A9
Tel: +1 613 591 3131

qa@tallysman.com

Rev. 20230531



Navodila za Varno Uporabo Izdelka



Da bi izpolnili zahteve za izpostavljenost RF po FCC v oddelku 1.1310 Pravil FCC, morajo biti antene nameščene tako, da zagotavljajo razdaljo vsaj 20 cm od vseh oseb, da se zagotovi skladnost z izpostavljenostjo RF.



Ne uporabljajte opreme v eksplozivni atmosferi.



Ne presegajte napetosti ali toka nad določenimi omejitvami, navedenimi v tehničnih podatkih izdelka. To bo poškodovalo opremo in razveljavilo garancijo.



Evropska direktiva o odpadni električni in elektronski opremi 2002/96/ES. Poskrbite, da se vaše stare električne in elektronske naprave reciklirajo, ne pa jih zavržete med običajne odpadke.

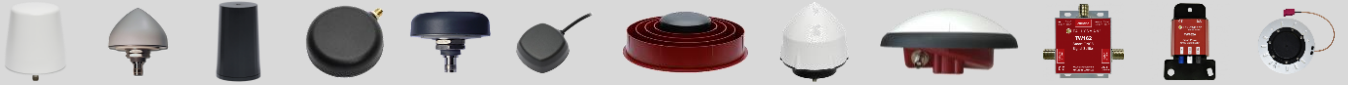


Podpora skladnosti

Tallysman Wireless Incorporated
36 Steacie Drive, Ottawa
Ontario, Canada, K2K 2A9
Tel: +1 613 591 3131

qa@tallysman.com

Rev. 20230531



Tuotteen turvallisen käytön ohjeet



FCC:n RF-altistusvaatimusten noudattamiseksi FCC-sääntöjen 1.1310 kohdassa on asennettava antennit siten, että ne tarjoavat vähintään 20 cm etäisyyden kaikista henkilöistä RF-altistusvaatimusten täyttämiseksi.



Älä käytä laitetta räjähdysalttiissa ilmakehässä.



Älä ylitä tuotteen tietoivolehden ilmoitettua jännitettä tai virtaa. Tämä vaurioittaa laitetta ja mitätöi takuun.



Euroopan elektronisten ja sähköisten laitteiden jätedirektiivi 2002/96/EY. Varmista, että vanhat sähköiset ja elektroniset laitteesi kierrätetään eivätkä päädy tavallisen jätteen joukkoon.

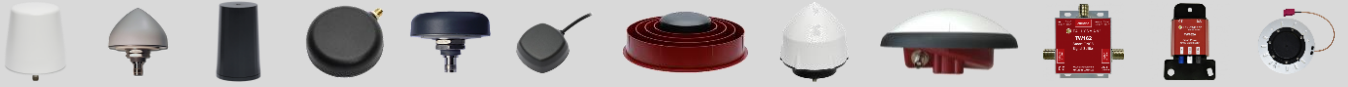


Noudatustuki

Tallysman Wireless Incorporated
36 Steacie Drive, Ottawa
Ontario, Canada, K2K 2A9
Tel: +1 613 591 3131

qa@tallysman.com

Rev. 20230531



Instruktioner för säker användning av produkten



För att uppfylla FCC RF-exponeringskraven enligt avsnitt 1.1310 i FCC-reglerna måste antenner installeras för att ge ett avstånd på minst 20 cm från alla personer för att uppfylla kraven för RF-exponering.



Använd inte utrustningen i en explosiv atmosfär.



Överskrid inte den specificerade gränsen för spänning eller ström enligt produktdatabladet. Detta kommer att skada utrustningen och ogiltigförklara garantin.



Europeisk direktiv om avfall av elektriska och elektroniska produkter 2002/96/EG. Se till att dina gamla elektriska och elektroniska produkter återvinns och släng dem inte i vanligt avfall.



Efterlevnadssupport

Tallysman Wireless Incorporated
36 Steacie Drive, Ottawa
Ontario, Canada, K2K 2A9
Tel: +1 613 591 3131

qa@tallysman.com

Rev. 20230531